



**TÍN PHÁT ENGINEERING SOLUTIONS**

# **COMPANY PROFILE**



## GIỚI THIỆU VỀ CÔNG TY

**Công ty Giải Pháp Kỹ Thuật Tín Phát (TPES)** được thành lập vào năm 2020 với sứ mệnh mang đến cho khách hàng là các nhà máy sản xuất công nghiệp những giải pháp kỹ thuật tối ưu, vượt trội giúp nâng cao khả năng vận hành ổn định, giảm chi phí bảo trì máy móc thiết bị, giảm thời gian dừng máy và cải thiện hiệu suất hoạt động. TPES cam kết:

### Với Khách hàng:

- TPES mang đến những giải pháp kỹ thuật tối ưu và vượt trội về Phốt làm kín bao gồm Phốt thủy lực và Phốt cơ khí;
- TPES mang đến những giải pháp kỹ thuật tối ưu và vượt trội về các loại Bơm công nghiệp;
- TPES mang đến những giải pháp kỹ thuật tối ưu và vượt trội về các loại Van công nghiệp và sản phẩm liên quan khác.

### Với Nhà cung cấp:

- TPES định hướng hợp tác trên tinh thần WIN-WIN cùng phát triển;
- TPES định hướng hợp tác linh hoạt, đa dạng phương thức nhằm đáp ứng tốt nhất nhu cầu thị trường;
- TPES định hướng hợp tác lâu dài, góp phần phát triển nhà cung cấp.

### Với Người lao động:

- TPES mang đến môi trường làm việc an toàn và đảm bảo cho người lao động;
- TPES mang đến cơ hội phát triển nghề nghiệp công bằng cho người lao động;
- TPES chú trọng xây dựng hệ thống chương trình động viên, phát triển nghề nghiệp và lòng trung thành của người lao động.

### Với Xã hội:

- TPES góp phần vào sự phát triển bền vững thông qua việc nghiên cứu, áp dụng và cung cấp các sản phẩm có chất lượng cao, nâng cao hiệu quả sử dụng và thân thiện môi trường;
- TPES luôn tạo điều kiện thu hút, đào tạo và phát triển các tài năng;
- TPES luôn tuân thủ luật pháp về kiểm soát chất thải trong hoạt động sản xuất kinh doanh góp phần bảo vệ môi trường.

## Tầm nhìn

- TPES định hướng trở thành doanh nghiệp thành công, góp phần vào sự nghiệp công nghiệp hóa và hiện đại hóa đất nước Việt Nam;
- TPES định hướng trở thành doanh nghiệp hàng đầu Việt Nam trong lĩnh vực cung cấp giải pháp làm kín, bơm, van và các sản phẩm liên quan khác;
- TPES định hướng trở thành thương hiệu Việt được nhận biết trên thị trường Quốc tế.



## COMPANY INTRODUCTION

**Tin Phat Engineering Solutions Company (TPES)** was established in 2020 with the mission of providing customers who are industrial factories with optimal and superior engineering solutions to help improve operational capabilities, reduce machinery and equipment maintenance costs, reduce downtime and improve operational efficiency. TPES commits:

### To Customers:

- TPES provides optimal and superior engineering solutions for seals including hydraulic seals and mechanical seals;
- TPES provides optimal and superior engineering solutions for industrial pumps;
- TPES provides optimal and superior engineering solutions for industrial valves and other related products.

### To Suppliers:

- TPES intends to develop together based on WIN-WIN cooperation;
- TPES intends to be flexible in cooperation and methods to best meet market needs;
- TPES is a long-term cooperation oriented partner contributing to supplier development.

### To Employees:

- TPES provides a safe and secure working environment for employees;
- TPES provides fair career development opportunities for employees;
- TPES focuses on building a system of incentive programs, career development and employee loyalty.

### To Society:

- TPES contributes to sustainable development through research, application and supply of high quality products, improving efficiency and environmental friendliness;
- TPES always creates opportunities to attract, train and develop talents;
- TPES always complies with the law on waste control in production and business activities, contributing to environmental protection.

## Vision

- TPES aims to become a successful enterprise, contributing to the industrialization and modernization of Vietnam;
- TPES aims to become a leading enterprise in Vietnam in the field of providing solutions of seals, pumps, valves and other related products;
- TPES aims to become a Vietnamese brand recognized in the international market.



# OUR PARTNERS ĐỐI TÁC CỦA CHÚNG TÔI

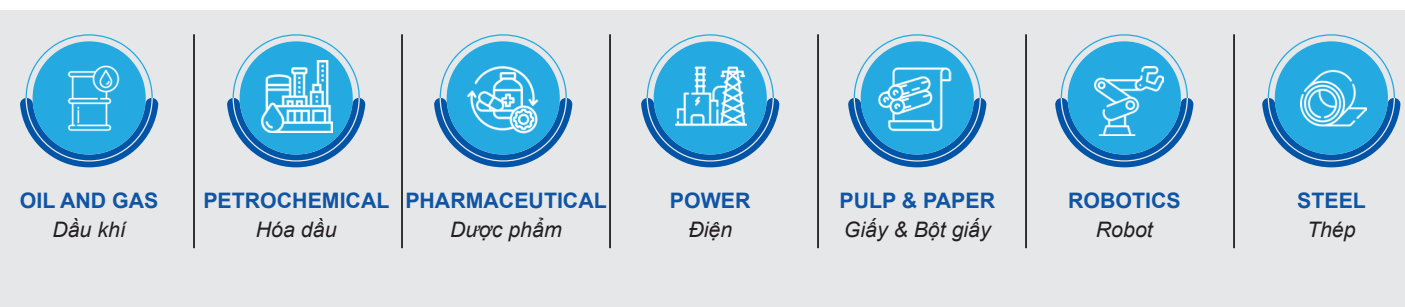
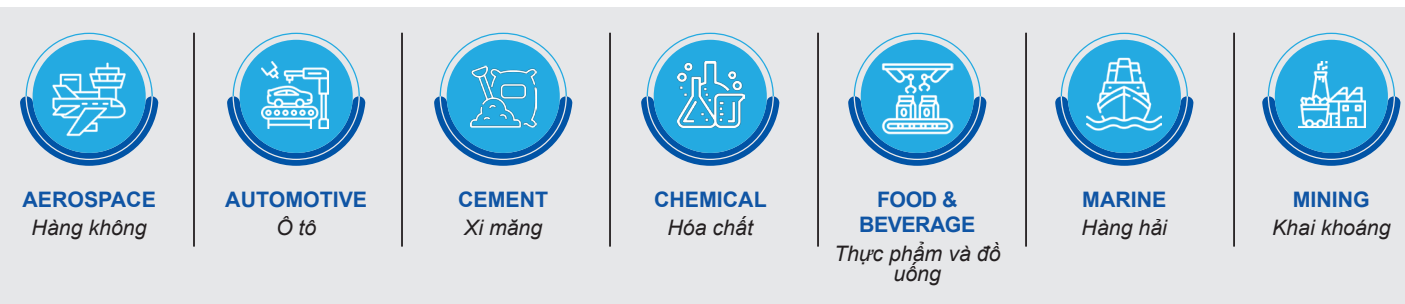


TRELLEBORG is one of the leading manufacturers in the world. TPES is authorized dealer of TRELLEBORG SEALING SOLUTIONS in Vietnam.

Generally, we can provide sealing solutions for all industries including (but not limited to):

*TRELLEBORG là một trong những nhà sản xuất hàng đầu trên thế giới. TPES là Đại lý ủy quyền của TRELLEBORG SEALING SOLUTIONS tại Việt Nam.*

*Chúng tôi có thể cung cấp giải pháp làm kín cho tất cả các ngành công nghiệp bao gồm (nhưng không giới hạn):*



12th December 2024

To whom it may concern,

## Authorized Dealer for Trelleborg Sealing Solutions Singapore

This is to confirm that TIN PHAT ENGINEERING SOLUTIONS CO., LTD (TIN PHAT) has been appointed as Trelleborg Sealing Solutions Singapore's (TSSS) authorised dealer in Vietnam.

TIN PHAT ENGINEERING SOLUTIONS CO., LTD

Address: 2nd Floor, Ha Do Airport Building, 2 Hong Ha Street, Ward 2, Tan Binh District, Ho Chi Minh City, Vietnam

Phone number: +84385118268

This letter of appointment is valid for a period of one year, effective from 1<sup>st</sup> Jan 2025 to 31<sup>st</sup> Dec 2025. TIN PHAT will consult with TSSS on any other support required that allows customer to experience ease of doing business with TSSS. We hope this collaboration will increase our value add to the customers and look forward to this collaboration with TIN PHAT.

Thank you.

Yours faithfully,

Alex Lee

General Manager

Trelleborg Sealing Solutions Singapore Pte Ltd

Trelleborg Sealing Solutions Singapore Pte Ltd  
56 Kallang Pudding Road #08-05 HH @ Kallang  
Singapore 349328  
Tel: +65 6577 1778



# HYDRAULIC SEALS PHỐT THỦY LỰC

Hydraulic seals are essential components that ensure the proper operation, efficiency, and safety of hydraulic systems across a wide range of industries. Their correct selection, installation, and maintenance are vital for the longevity and performance of hydraulic equipment.

*Phốt thủy lực là bộ phận thiết yếu đảm bảo hoạt động bình thường, hiệu quả và an toàn của hệ thống thủy lực trong nhiều ngành công nghiệp. Việc lựa chọn, lắp đặt và bảo trì phốt thủy lực đúng là rất quan trọng đối với tuổi thọ và hiệu suất của thiết bị thủy lực.*

## HYDRAULIC SEALS ARE USED TO:

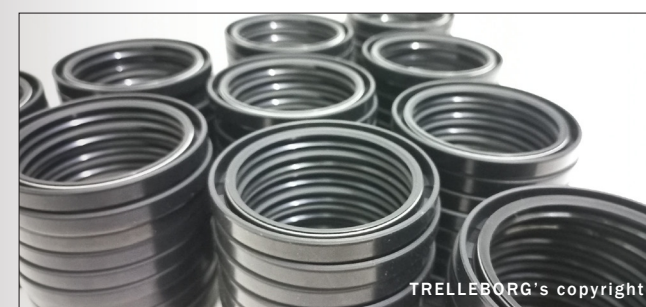
*/Phốt thủy lực được dùng để:*

- Prevent fluid leaks, maintaining pressure for proper system function  
*/Ngăn rò rỉ, duy trì áp suất hệ thống*
- Keep out dust, dirt, and moisture, preventing wear and tear on components  
*/Ngăn chặn bụi, cặn bẩn và hơi ẩm gây mài mòn hỏng hóc thiết bị*
- Maintain the required pressure for efficient system operation  
*/Duy trì áp suất cho hoạt động hệ thống*
- Retain lubricants, reducing friction and extending component lifespan  
*/Giữ dầu bôi trơn tránh thất thoát, giảm ma sát và kéo dài tuổi thọ thiết bị*
- Contribute to overall system efficiency by maintaining fluid and pressure  
*/Góp phần nâng cao hiệu suất vận hành hệ thống bằng duy trì lưu chất và áp suất*

## HYDRAULIC SEALS PRODUCT RANGE INCLUDES:

*/Sản phẩm phốt thủy lực bao gồm:*

- Static Seals  
*/Phốt xy lanh*
- Rod Seals  
*/Phốt ty*
- Piston Seals  
*/Phốt pít tông*
- Wiper /Scrapers  
*/Phốt chắn bụi*
- Guide Rings and Wear Bands  
*/Vòng dẫn hướng chịu mài mòn*





# ORKOT® MARINE BEARINGS

## BẠC HÀNG HẢI ORKOT®

Orkot® Marine Bearings are manufactured from a unique synthetic composition incorporating solid lubricants for dry running to ensure outstanding wear life. With virtually no swelling in seawater and a very low thermal coefficient of expansion, the bearings provide dimensional stability in arctic and tropical seas. In addition, they do not corrode or promote corrosion of the housing and shaft and tolerate both edge loading and misalignment.

Bạc hàng hải Orkot® được sản xuất từ vật liệu tổng hợp đặc biệt kết hợp chất bôi trơn rắn để chạy khô nhằm đảm bảo tuổi thọ mài mòn vượt trội. Hầu như không bị trương nở trong nước biển và hệ số giãn nở nhiệt rất thấp, Orkot® mang lại sự ổn định về kích thước ở vùng biển nhiệt đới và bắc cực. Ngoài ra, chúng không ăn mòn hoặc thúc đẩy sự ăn mòn của vỏ và trục, chịu được cả tải trọng cạnh và độ lệch trục.

### QUALITY & CLASSIFICATION /Chất lượng & Phân loại

AS 9100 approval is held for all manufacturing operations and internal systems while in-house testing resources are used extensively to simulate the extreme operational environments where the material is used.

Orkot® TLM and TXM Marine is approved by all major marine classification societies including: Lloyds, DNV, ABS, KRS, CCS, DNV-GL, IRS, RINA, BV and Class NKK. Copies of our approval certificates can be viewed and downloaded from our websites.

Tiêu chuẩn hệ thống quản lý chất lượng AS 9100 được áp dụng cho tất cả các hoạt động sản xuất và hệ thống nội bộ trong khi các nguồn lực thử nghiệm tại nhà máy được sử dụng rộng rãi để mô phỏng các môi trường hoạt động khắc nghiệt nơi sản phẩm được sử dụng.

Bạc Orkot® TLM và TXM Marine được chấp thuận bởi tất cả các hiệp hội phân loại hàng hải lớn bao gồm: Lloyds, DNV, ABS, KRS, CCS, DNV-GL, IRS, RINA, BV và Class NKK. Quý Khách có thể xem và tải xuống các bản sao chứng nhận từ trang web của Trelleborg.



### STRENGTHS OF ORKOT® /Ưu điểm của Orkot®

- **High load capability**  
Chịu tải trọng lớn
- **Dry running capability**  
Khả năng chạy khô
- **Vibration dampening**  
Khả năng hấp thụ rung động
- **Does not contain harmful chemicals**  
Không chứa chất độc hại
- **Operates dry, in water or lubricated environment**  
Khả năng chạy khô, trong môi trường nước hoặc dầu bôi trơn
- **Tolerant to shaft misalignment / edge loading protects shaft**  
Chịu được độ lệch trục / tải trọng cạnh, bảo vệ trục
- **Ideal replacement for bronze and rubber lined bearings**  
Sự thay thế lý tưởng cho bạc lót cao su và đồng thau
- **Easy to fit Press fit, freeze fit, bonding, fasteners**  
Dễ dàng lắp đặt bằng nhiều phương pháp: ép, làm lạnh, dán keo hoặc buộc chặt
- **Good chemical resistance**  
Khả năng chống ăn mòn hóa học
- **Does not degrade with time**  
Không bị lão hóa theo thời gian
- **Low and consistent coefficient of friction**  
Hệ số ma sát thấp và ổn định

TPES with many years of experience in providing engineering solutions, the authorized dealer of TRELLEBORG to provide ORKOT® MARINE BEARINGS in Viet Nam. TPES is proud to provide customers with complete solutions from raw materials to finished products.

TPES với nhiều năm kinh nghiệm cung cấp giải pháp kỹ thuật, là đại lý ủy quyền của TRELLEBORG cung cấp BẠC HÀNG HẢI ORKOT® tại Việt Nam. TPES tự hào cung cấp cho khách hàng những giải pháp trọn gói từ vật tư thô đến sản phẩm hoàn chỉnh.

## OUR PARTNERS ĐỐI TÁC CỦA CHÚNG TÔI



# SchuF



The SchuF Group is an international industrial valve company whose expertise is the design and manufacture of process critical valves. TPES is authorized distributor of The SchuF Group in Vietnam.

The company has design and manufacturing centres in Germany, the United States, the United Kingdom, Ireland, India and Italy.

SchuF has delivered over one million valves during its 100 year history to a wide variety of industries in over 60 countries worldwide.

SchuF valves can be found in a wide cross section of industry and applications.

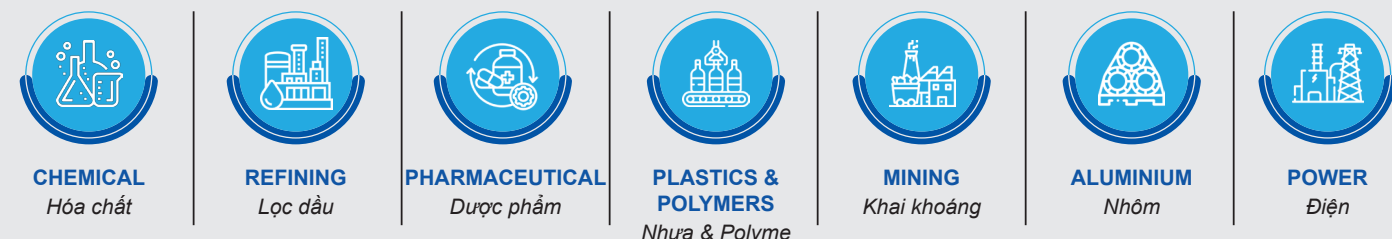


*SchuF là một công ty van công nghiệp quốc tế chuyên thiết kế và sản xuất các loại van quan trọng trong quy trình sản xuất. TPES là Đại lý ủy quyền của SchuF tại Việt Nam.*

*SchuF có các trung tâm thiết kế và sản xuất tại Đức, Hoa Kỳ, Vương Quốc Anh, Ai-len, Ấn Độ và Ý.*

*SchuF đã cung cấp hơn một triệu van trong suốt 100 năm lịch sử của mình cho nhiều ngành công nghiệp khác nhau tại hơn 60 quốc gia trên toàn thế giới.*

*Van SchuF có thể được tìm thấy trong nhiều ngành công nghiệp và ứng dụng quan trọng /khắc nghiệt khác nhau bao gồm (nhưng không giới hạn):*



# SchuFI

SchuF South East Asia Lt

Room 1009 APEC Plaza, 49 Hoi Yuen Road, Kwun Tong, Kowloon, Hong Kc  
Mob. THA +66 92 521 0175, Mob. NL +31 620 66 64, mmulder@schuf.c

### Distributors Certificate

Date : February 28, 2025  
Subject : Distributors Certificate  
Our ref. : MHM.  
Contact person : M. Mulder.

To Who mit may concern.

Herewith we declare that the following Company have the right to distribute SchuF materials in Vietnam. They will act for and on behalf oft he SchuF Group.

TIN PHAT ENGINEERING SOLUTIONS JOINT STOCK COMPANY (short name: TPES)  
Address: F2, Ha Do Airport Building, No. 2 Hong Ha, Ward 2, Tan Binh District,  
HCMC, Vietnam  
Tax Code: 0316459696

SchuF South East Asia Limited.

For and on behalf of  
**SchuF South East Asia Limited**

M.H. Mulder  
Managing Director

Authorized Signature(s)



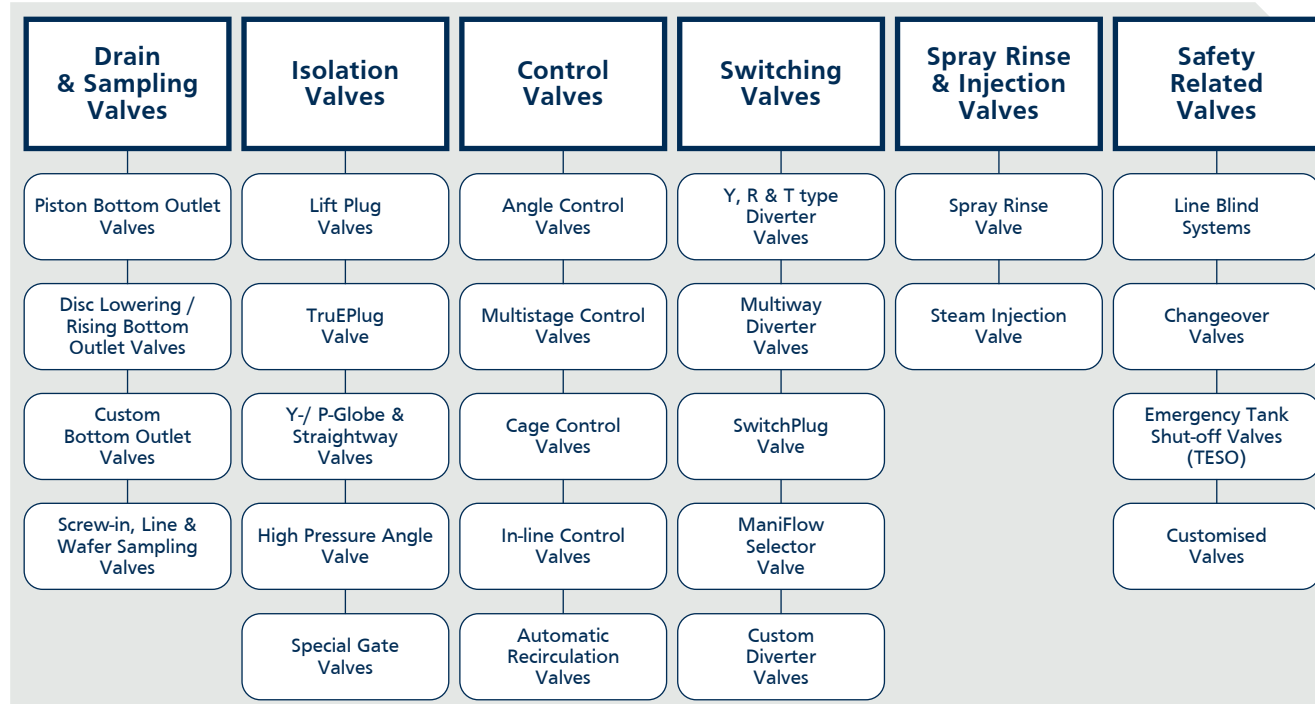
Managing Director: Marius Mulder  
Company registration number 2094893  
Business registration number 63323899



## OUR PRODUCTS SẢN PHẨM CỦA CHÚNG TÔI

We supply valve products that control, isolate, divert, and sample liquids, gases, powders, and slurries. Our product range of engineered, customised valves includes:

*Chúng tôi cung cấp các loại van điều khiển, cô lập, điều hướng và lấy mẫu chất lỏng, khí, bột và bùn. Các dòng sản phẩm van kỹ thuật và thiết kế theo yêu cầu của chúng tôi bao gồm:*



### Key Client list /Danh sách khách hàng chính

■ AkzoNobel	■ Glaxo Smith Kline	■ Reliance
■ AstraZeneca	■ INEOS	■ Roche
■ BASF	■ Invista	■ SABIC
■ Bayer	■ Jiangsu Hengli	■ Saipem
■ BP	■ Lanxess	■ Salavat
■ Chevron	■ LG Chemical	■ Samsung
■ Clariant	■ Linde	■ Sandoz
■ DOW Chemical	■ Lukoil	■ Sanofi Aventis
■ Du Pont	■ Lurgi	■ Shell
■ Eastman	■ Merck	■ Shin Etsu
■ Evonik	■ Novartis	■ Sinopec
■ Exxon Chemical	■ Oerlikon	■ Sulzer
■ FCFC	■ Oxy Vinyls	■ Temex
■ Far Eastern	■ Pemex	■ Tuntex
■ Foster Wheeler	■ Petrobras	■ Uhde
■ GE	■ Pfizer	■ Vinnolit

## BOTTOM OUTLET AND DRAIN VALVES VAN XẢ ĐÁY

SchuF invented the first industrial class bottom outlet valve 100 years ago. Today SchuF Fetterolf offers tank bottom valves with a disc or piston design in almost any material, pressure class or size and with many options.

*SchuF đã phát minh ra van xả đáy công nghiệp đầu tiên cách đây 100 năm trước. Ngày nay, SchuF Fetterolf cung cấp van xả đáy bể với thiết kế đĩa hoặc piston ở hầu hết mọi vật liệu, cấp áp suất hoặc kích thước và với nhiều tùy chọn.*

Flush bottom outlet valves can also be used for feeding, injection or sampling applications. Special designs are available for critical processes or media such as slurries. SchuF valves are customised to meet your exact equipment or process needs.

*Van xả đáy cũng có thể được sử dụng cho các ứng dụng nạp liệu, châm hóa chất hoặc lấy mẫu. Có các thiết kế đặc biệt cho các quy trình quan trọng hoặc lưu chất khó xử lý như bùn. Van SchuF được tùy chỉnh để đáp ứng chính xác nhu cầu thiết bị hoặc quy trình sản xuất của bạn.*

### Key Advantages for Disc and Piston Bottom Outlet Valves

#### • Van gọn nhẹ:

Van đĩa hành trình ngắn lý tưởng khi không gian hạn chế hoặc lo ngại về trọng lượng. Có thể sử dụng bộ truyền động nhỏ hơn, nhẹ hơn và nhanh hơn.

#### • Không có không gian chết (dead space):

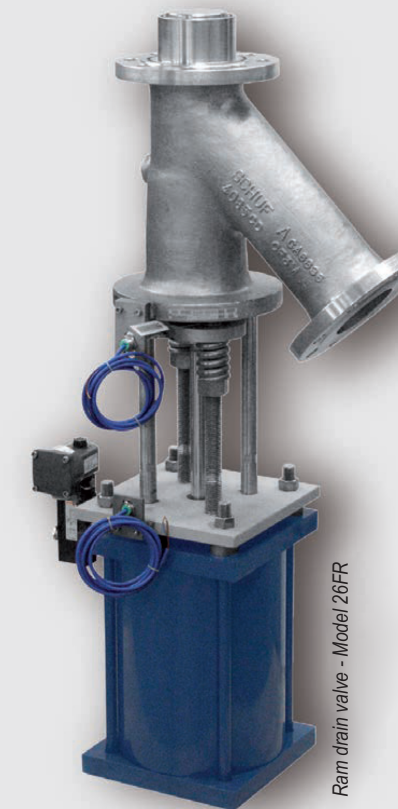
Van xả SchuF được thiết kế để đảm bảo bồn chứa và bản thân van được xả hoàn toàn. Không có khoảng trống nào để lưu chất tích tụ.

#### • Phá vỡ lớp vò:

Đối với môi trường chứa tinh thể hoặc các chất tạo lớp vò, van đĩa và van ram có khả năng thông tắc nghẽn và đảm bảo dòng chảy thông suốt.

#### • Không phát thải vào khí quyển:

Van đĩa có thể được lắp với bellow bằng kim loại hoặc PTFE đun hoặc màng PTFE. Các chất độc hại hoặc dễ cháy không bị rò rỉ ra môi trường.



SchuF's copyright

#### • Xả nhanh:

Van piston không cản trở dòng chảy lý tưởng để xả nhanh lò phản ứng, bể chứa hoặc đường ống.

#### • Nhiều lựa chọn làm kín khác nhau:

Kim loại với kim loại hoặc làm kín mềm trong thân van, bình chứa hoặc với ống lót mở rộng đảm bảo các đặc tính làm kín phù hợp cho các yêu cầu quy trình khác nhau. Vui lòng xem trang sau:

#### • Siêu kín:

Cơ chế tự điều chỉnh, đảm bảo độ kín không phát thải ra môi trường.

#### • Thiết kế tùy chỉnh:

Mỗi van SchuF có thể được tùy chỉnh để phù hợp với thông số kỹ thuật chính xác của bồn, lò phản ứng hoặc bể chứa. Vật liệu và thiết bị đo cũng có thể được tùy chỉnh theo yêu cầu cụ thể của nhà máy.

#### • Seat van có thể thay thế:

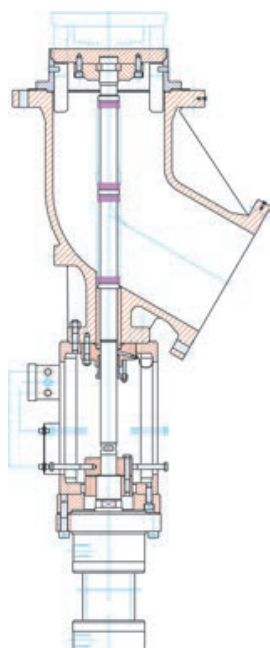
Khả năng dễ dàng thay thế seat van tùy chỉnh giúp giảm thời gian chết và tiết kiệm tiền.

# BOTTOM OUTLET AND DRAIN VALVES

## VAN XẢ ĐÁY

### Flush Bottom Outlet Valve Examples

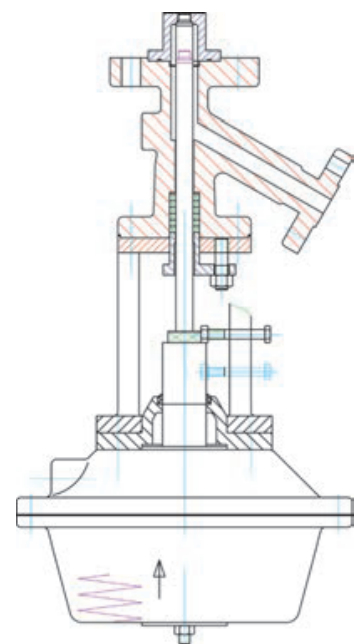
#### Hydraulic Actuated Disc Valve – Model 25BH



##### Features & Benefits:

- Powerful space saving hydraulic actuation
- Rising disc with automatic crust breaking
- Metal bellow seal for zero emissions
- Ideal for higher pressure or temperature applications

#### Short Stroke Ram Valve – Model 28KS

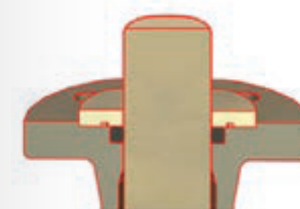


##### Features & Benefits:

- Short stroke valve with pneumatic actuation
- Ideal where space is limited but fast draining and injection is required

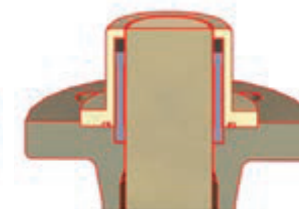
### Sealing Method Options

#### Custom Fit Seat Sealing Options



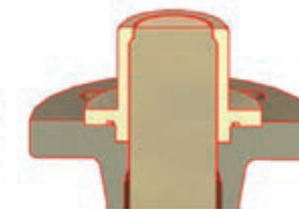
**Model 28KV**

Radial soft seal in the valve body



**Model 28KR**

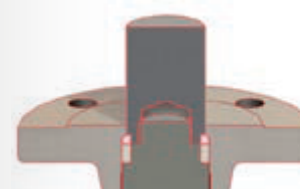
Radial soft seal in the vessel



**Model 28KS**

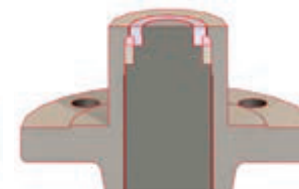
Metal seal in the vessel

#### Integrated Seat Sealing Options



**Model 28FX**

Extended plunger



**Model 28FS**

Extended body



**Model 26FR**

Extended body with a radial seal

#### MultiProbe™ Valve – Model 25BX

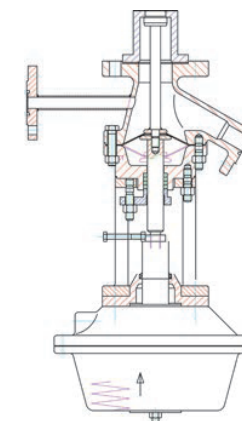


SchuF's copyright

##### Features & Benefits:

- Infrared (IR) reaction monitoring for Process Analytical Technology (PAT) applications
- Integral IR and temperature sensor in one stem and disc
- Equipped with a unique and patented sealing system

#### Disc Lowering Valve with Diaphragm – Model 24BM



##### Features & Benefits:

- Zero leakage to atmosphere with diaphragm inside the valve body
- Flushing connection for in service cleaning
- Typically used in Pharmaceutical applications

A full brochure is available at: [www.schuF.com/pdf](http://www.schuF.com/pdf)



# CONTROL VALVES

## VAN ĐIỀU KHIỂN

Control valves work to keep a process variable such as flow or pressure within a predefined operating range. They are often the last piece of equipment in a process loop that can compensate a load disturbance and are therefore considered critical valves.

*Van điều khiển hoạt động để giữ một biến số quy trình như lưu lượng hoặc áp suất trong phạm vi hoạt động được xác định trước. Chúng thường là thiết bị cuối cùng trong một vòng lặp quy trình có thể bù trừ nhiễu tải và do đó được coi là van quan trọng.*

Control valves work to keep a process variable such as flow or pressure within a predefined operating range. They are often the last piece of equipment in a process loop that can compensate a load disturbance and are therefore considered critical valves.

### Custom Applications

SchuF's experienced design engineers provide you with unique valve designs to meet both usual and unusual process demands. Special application designs, in service worldwide and showing continuous satisfactory performance, include:

- Discharge and feed flow control valve in PET, PVC, PP & PE reactors
- Level, pressure & steam injection control valves in PTA processes
- Level control of flashing fluid in coal liquefaction or heavy oil upgrading
- Feed and level control for gasification according to the Siemens, Lurgi, GE and Shell process licences
- Flow control of powder in fine chemical & pharmaceutical processes
- High precision multi-port flow control of highly viscous, non linear, non-Newtonian polymer fluids
- Discharge flow control valve for urea reactors where urea grade stainless steel is mandatory
- Fully jacketed short body wafer control valves, for Nylon and PC production
- Mineral processing applications such as high pressure acid leaching (HPAL)
- Sour water and Amine letdown in several refinery processes
- Resurge and flare control for gas

### Angle Control Valves – Model 74

The SchuF Model 74 Angle Control or Choke Valve is designed for critical or severe applications involving level control and pressure let-down in High Pressure Acid Leach (HPAL), Hydrocracking, Coal Liquefaction, PTA and other demanding processes.

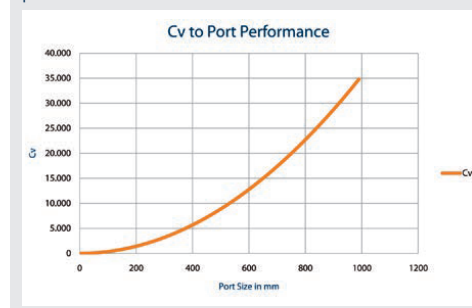
Available in sizes from 1 inch to 36 inches and up to ASME 2500# as standard, SchuF can address almost any size or pressure class. Materials of construction include cast or forged Carbon or Stainless Steel, Hastelloy, Inconel and Titanium bodies with ceramic or tungsten carbide trim components for handling flashing slurries of 20 % solid content and above.

The SchuF Angle Control Valve is often custom made to process requirements in order to optimise field performance. Valve bodies are simulated to extend service life, by preventing impingement of particles on internal surfaces. Stagnant areas are minimized to prevent build up of slurry or scale.



SchuF's copyright

SchuF Control valves optimise Cv to port performance.



### Key Angle Control Valve Features:

- **Accelerating Flow Path:**  
Acceleration of abrasive process media is maintained continuously through a sweeping, non-expanding angle body to prevent flashing until the fluid, gas or slurry enters the protected outlet area. There is no stagnant space where process slurry can form eddies or undesired turbulence.
- **Cv Sizing for 3 Phase Flow:**  
SchuF's proprietary Cv sizing model is particularly well adapted to three phase flow media.
- **Large Stem Diameter:**  
Stem diameters are individually sized to eliminate deflection and the possibility of damage to critical trim components.
- **Replaceable Valve Seat:**  
The ability to change the customised valve seat reduces downtime and saves money.
- **Unique Flow Characteristics:**  
Linear and equal percent control characteristics are available as standard. Customers can opt for SchuF's patented X<sup>3</sup> bell curve for better control at known operating levels.
- **Anti-Rotation Device:**  
The yoke includes a device to stop the valve stem from turning when the valve plug is subjected to high velocity lateral fluid flow.
- **Cast Yoke:**  
Rugged yoke bracket in cast stainless or carbon steel is used to prevent structural deformation when the valve is mounted in non-vertical positions.
- **Cavitation & Flashing Solutions:**  
Please see the flashing and cavitation highlight on page 17 and 18 respectively.

### In-Line Control Valves – Model 50R

The Y-globe control valve can be installed in process lines from 1 inch to 24 inches and is ideal to control flow or to reduce pressure. It has a sturdy design, superior flow and control characteristics (compared to globe or ball control valves) and zero leakage sealing performance.



SchuF's copyright

### Addressing Fugitive Emissions

SchuF has extensive experience in stuffing box design to minimize emissions to the work area. Typical packing options include PTFE and Graphite with a lantern ring for early leakage detection. A proprietary wiper ring design prevents migration of slurry into the stuffing box area. These elements can be applied to most of the SchuF control valve range.

### Globe Control Valve – Model 72

Globe control valves combine the protection of a bellows seal with the controllability and leak tightness of a SchuF control valve. They are used in arduous and lethal services with critical media such as chlorine, phosgene, hydrofluoric acid, NH<sub>3</sub>, CO<sub>2</sub>, urea etc. They are Eurochlor compliant.

Globe control valves are available in sizes from 1" up to 24", ASME 150# to 900#, in long or short bellows design, in carbon steel, stainless steel, Hastelloy, Monel and Titanium, with pneumatic or electrical controls. All electrical equipment can be explosion proof.

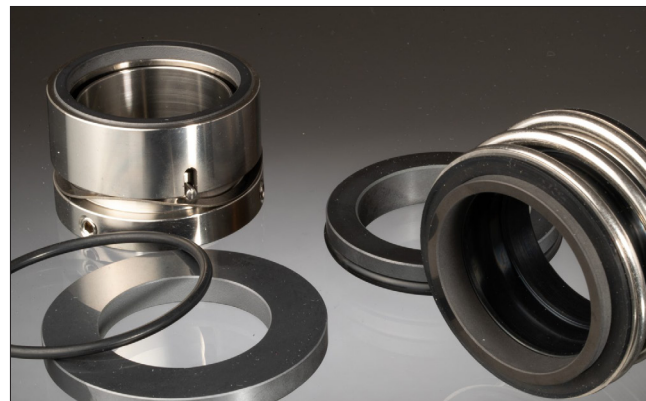


## MECHANICAL SEALS PHỐT CƠ KHÍ

Mechanical seals are an important shaft sealing part in rotating equipment. TPES with a many-years-of-experience engineering team is capable of providing customers with comprehensive solutions for mechanical seals including:

*Phốt cơ khí là một bộ phận làm kín trực quan trọng trong các thiết bị quay. TPES với đội ngũ kỹ thuật kinh nghiệm lâu năm có khả năng cung cấp cho khách hàng giải pháp toàn diện về phốt cơ khí bao gồm:*

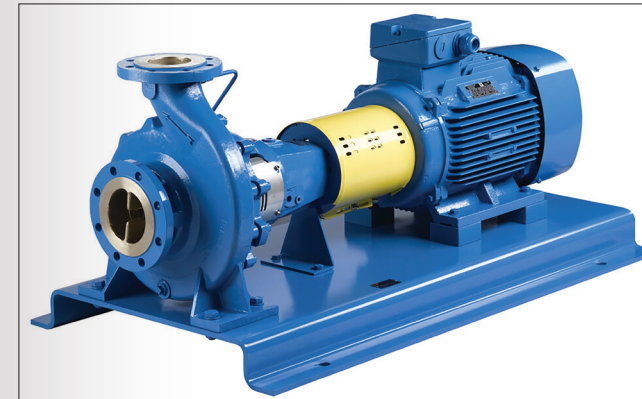
- **New supply**  
Cấp mới
- **Repair and refurbishment**  
Sửa chữa phục hồi
- **Periodic maintenance**  
Bảo dưỡng định kỳ
- **New design consulting**  
Tư vấn thiết kế mới
- **New manufacturing**  
Chế tạo mới



## PUMPS BƠM CÔNG NGHIỆP

TPES can supply all types of pumps suitable for various applications or according to customers' requirements.

*TPES có thể cung cấp tất cả các loại bơm phù hợp cho những ứng dụng khác nhau hoặc theo yêu cầu khách hàng.*



Centrifugal pumps / Bơm li tâm



Diaphragm pumps / Bơm màng



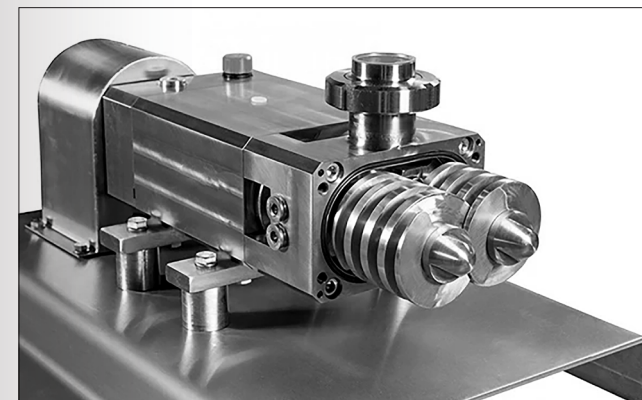
Metering pumps / Bơm định lượng



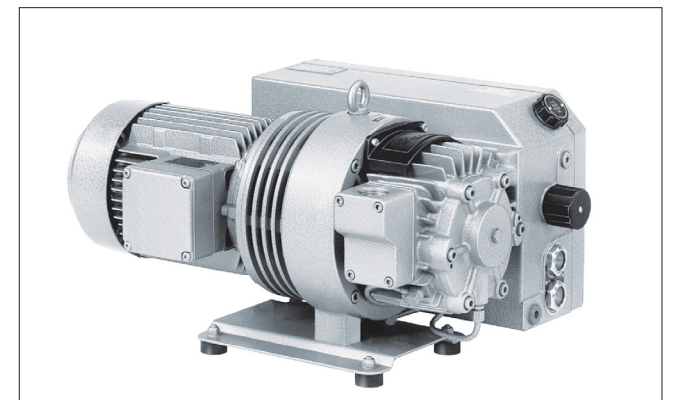
Submersible pumps / Bơm chìm



Magnetic pumps / Bơm dẫn động từ



Screw pumps / Bơm trục vít



Vacuum pumps / Bơm chân không



## VALVES VAN CÔNG NGHIỆP

TPES can supply all types of valves suitable for various applications or according to customers' requirements.

*TPES có thể cung cấp tất cả các loại van phù hợp cho những ứng dụng khác nhau hoặc theo yêu cầu khách hàng.*



Ball valves /Van bi



Bottom outlet valves /Van xả đáy



Butterfly valves /Van bướm



Check valves /Van 1 chiều



Gate valves /Van cổng



Globe valves /Van cầu

## OTHER PRODUCTS SẢN PHẨM KHÁC

### MARINE

- Marine Fenders • Docking & Mooring • Navigation & Piloting • Ship-Shore Links
- Ship Performance Monitoring • LNG Custody Transfer
- Surface Buoyancy • Service & Support

### TIRES

- Agricultural tires • Construction tires • Material Handling tires
- Agricultural Wheels & Rims • Construction Wheels & Rims • Industrial Wheels & Rims

### FLUID HANDLING

- Industrial Hoses • Gas Transfer • Oil Transfer • Couplings & Accessories
- Mining Wear Protection • Sheeting and Matting • Expansion Joints
- Bridge Expansion Joints • Couplings & Accessories

### SEALS AND PROFILES

- Aircraft Applications • Cars & Light Trucks • Construction Elements • Doors & Windows
- Seals for Facade Systems and Projects • Hoses and liners for milking equipment
- Recreational vehicles and trailers • Seals for pipes and manholes and ancillary equipment



TYPICAL CUSTOMERS  
KHÁCH HÀNG TIÊU BIỂU







## TÍN PHÁT ENGINEERING SOLUTIONS (TPES)



0385 118 268  
0908 478 465



info@tinphatengineering.com  
www.tinphatengineering.com



F2, Ha Do Airport Building, No. 2 Hong Ha,  
Tan Son Hoa Ward, HCMC, Vietnam

